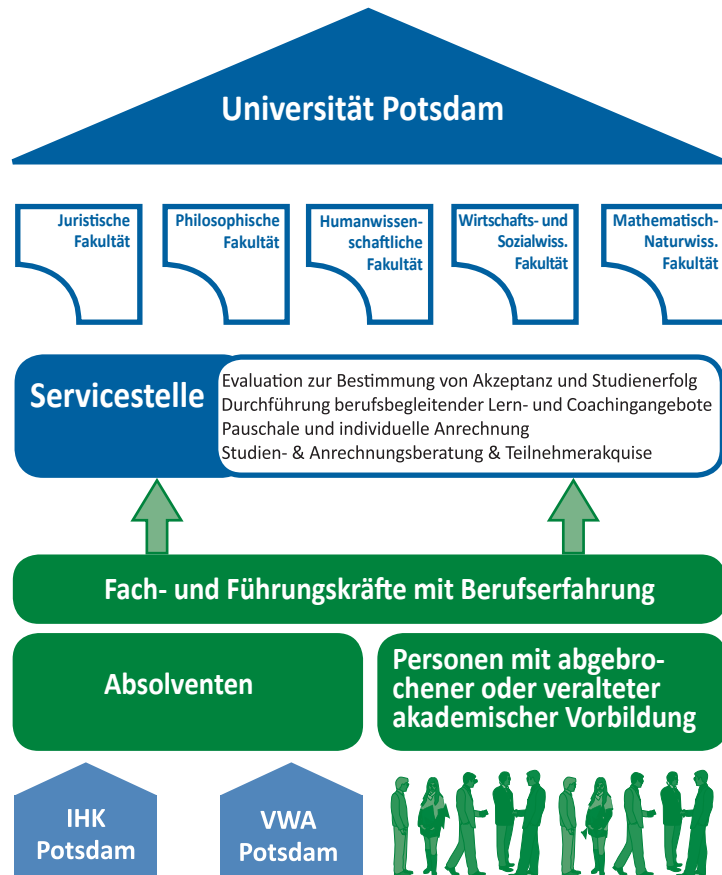




## Servicestelle zur Förderung **LEBENSLANGEN LERNENS** an der Universität Potsdam



### SERVICESTELLE ZUR FÖRDERUNG LEBENSLANGEN LERNENS AN DER UNIVERSITÄT POTSDAM

**Ziel des Vorhabens** ist die Stärkung der Durchlässigkeit zwischen den Bildungssektoren für Fach- und Führungskräfte ohne akademische Vorbildung bzw. mit abgebrochener oder veralteter akademischer Vorbildung. Es werden die Themengebiete Anrechnung, Hochschulzugang und Studienmodelle als Säulen der Durchlässigkeit berücksichtigt.

**Zu den Aufgaben der Servicestelle** gehört die Unterstützung der Fakultäten der Universität Potsdam bei der Durchführung von Anrechnungsverfahren und die Koordination der berufsbegleitenden Coachings und Lehrangebote. Gemeinsam mit Partnern aus der beruflichen Bildung werden Fach- und (potentiellen) Führungskräften ohne akademische Vorbildung Bildungspfade an der Universität Potsdam eröffnet.

Die „Servicestelle zur Förderung lebenslangen Lernens an der Universität Potsdam“ in der zentralen wissenschaftlichen Einrichtung „Potsdam Transfer“ wird vom 01.10.2012 bis zum 30.09.2014 vom Bundesministerium für Bildung und Forschung im Rahmen der Initiative „ankom - Übergänge von der beruflichen in die hochschulische Bildung“ gefördert.



## SERVICES FÜR WEITERBILDUNGSANGEBOTE DER UNIVERSITÄT POTSDAM

GEFÖRDET VON:





### Sie möchten Erkenntnisse aus Ihrem Forschungs- und Lehrgebiet in der Praxis verbreiten?

Hier bietet sich das Angebot von Weiterbildungsmodulen an. Wir beraten und unterstützen Sie bei der Gestaltung und Vermarktung Ihres Angebotes.

Teilen Sie uns Ihre Vorstellungen zur Veranstaltung mit und wir bündeln ein auf Sie zugeschnittenes Paket. Profitieren Sie dabei von unseren umfassenden und langjährigen Erfahrungen.

### REFERENZEN

Weiterbildungsmodule im Rahmen des Master of Business Administration Programmes

Traineeprogramm für Ärzte (Kurzzeitprogramm)

Weiterbildung Betriebswirtschaft  
(in Kooperation mit der Otto-Benecke-Stiftung)

Zertifikatslehrgang "Mediation"  
(Juristische Fakultät)

Bachelor-Coaching BWL  
(Wirtschafts- und Sozialwissenschaftliche Fakultät)

### SIE KÖNNEN UNS KOMPLETT EINBINDEN ODER AUCH EINZELNE SERVICEMODULE IN ANSPRUCH NEHMEN.

#### Modul 1: Konzeption

- Betriebswirtschaftliche und didaktische Beratung / gemeinsame Konzeptentwicklung
- Unterstützung für einen E-Learning-Einsatz

#### Modul 2: Teilnehmerakquise

- Eintragung in Weiterbildungsdatenbanken
- Durchführung Kommunikationsmaßnahmen
- Interessentenberatung

#### Modul 3: Teilnehmerverwaltung

- Abwicklung der Teilnehmerverwaltung mit spezieller Eventsoftware
- Erstellung der Teilnehmerlisten und Namensschilder
- Finanzielle Abwicklung

#### Modul 4: Didaktische Begleitung & Evaluation

- Vermittlung didaktischer Beratungsangebote (sqb)
- Entwicklung und Durchführung qualitätssichernder Maßnahmen

### KONTAKT



**Prof. Dr. Dieter Wagner**  
Wissenschaftliche Leitung



**Frau Roya Madani**  
Projektleitung  
Tel: 0331 977 4549  
madani@uni-potsdam.de



**Herr Magnus Müller**  
Wissenschaftlicher Mitarbeiter

**Anschrift:** Universität Potsdam / Potsdam Transfer  
August-Bebel-Straße 89 - 14482 Potsdam

Ein gemeinsames Angebot von Potsdam Transfer und der UP Transfer GmbH.