



**SCHOOL OF MANAGEMENT
AND INNOVATION**
STEINBEIS-HOCHSCHULE BERLIN

Berufsbegleitend studieren im Steinbeis BBA – Voraussetzungen und Anerkennungsregeln

School of Management and Innovation
Steinbeis-Hochschule Berlin

Prof. Dr. Andreas Aulinger
Programmdirektor SMI

Steinbeis-Hochschule Berlin

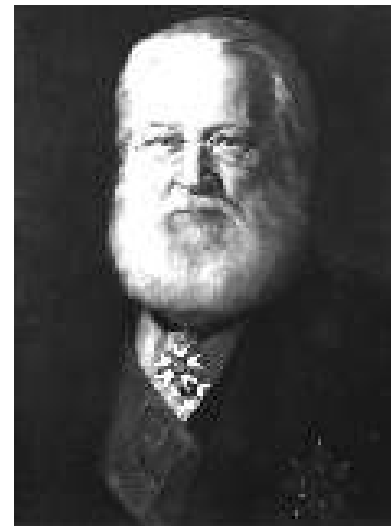
Steinbeis – Unser Hintergrund



SCHOOL OF MANAGEMENT
AND INNOVATION
STEINBEIS-HOCHSCHULE BERLIN

Ferdinand von Steinbeis (1807 – 1893)

Idee der beruflichen Weiterbildung,
die Theorie und Praxis verbindet.
Innovator und Unternehmer.



STW: Steinbeis-Stiftung
1972: Gründung

SHB: Steinbeis-Hochschule Berlin
Privat und subventionsfrei
1998: Gründung und staatliche Anerkennung
2003: Promotionsrecht und FIBAA Akkreditierung

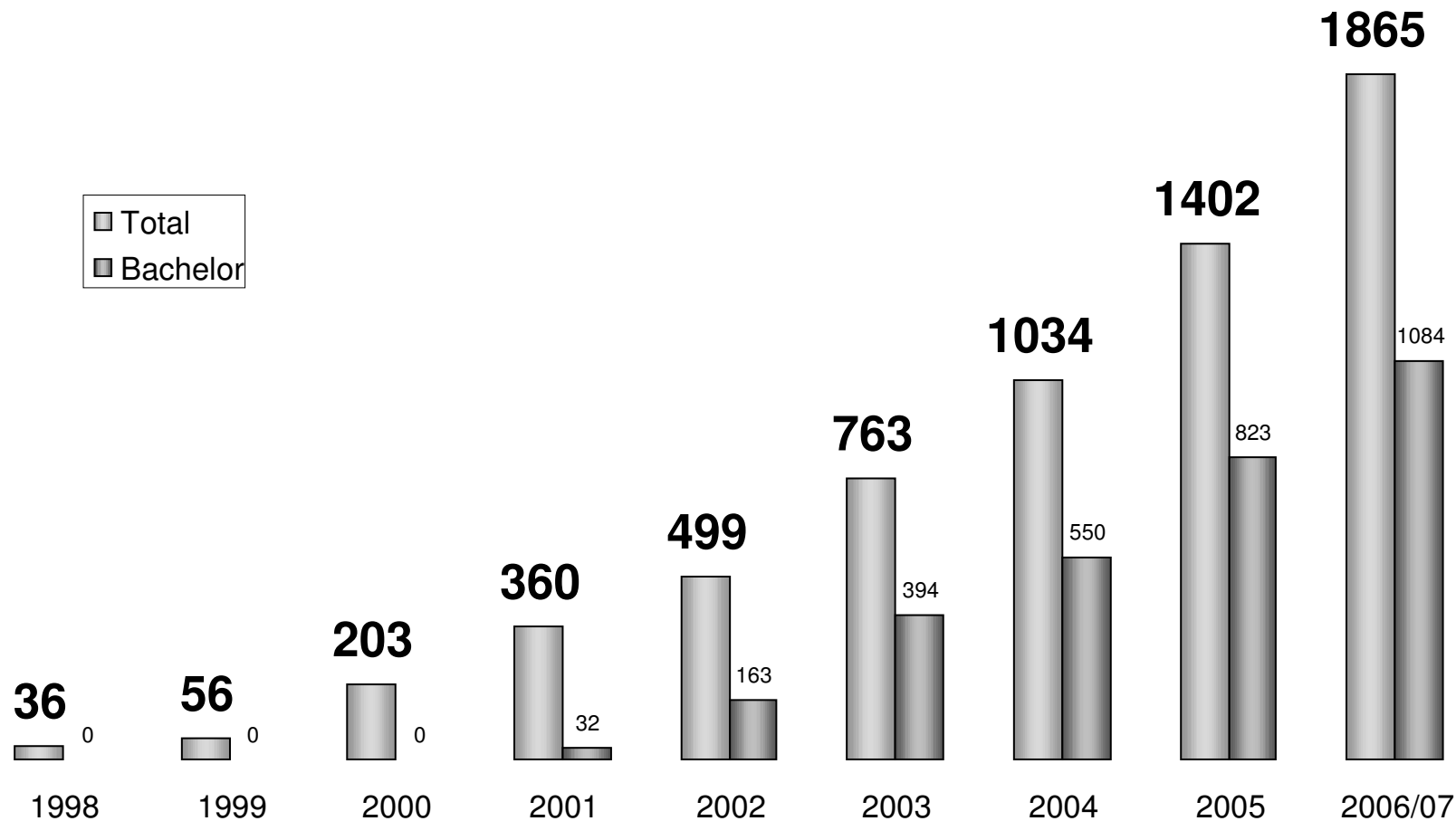
Steinbeis-Hochschule Berlin

Daten und Fakten



SCHOOL OF MANAGEMENT
AND INNOVATION
STEINBEIS-HOCHSCHULE BERLIN

Lehrstühle	18	
Lehrkräfte	563	
Studenten	1865 aktiv (Durchschnittsalter: 34,0 Jahre) 1405 graduiert	
Institute	72 (davon 30 mit Studiengängen) + 1 Zentral	
Programme	SteinbeisBBA (Bachelor) SteinbeisBSC (Bachelor) SteinbeisBA (Bachelor)	SteinbeisMBE (Master) SteinbeisMBA (Master) SteinbeisMSC (Master)
	SteinbeisPKP (Doctorate)	SteinbeisZertifikate

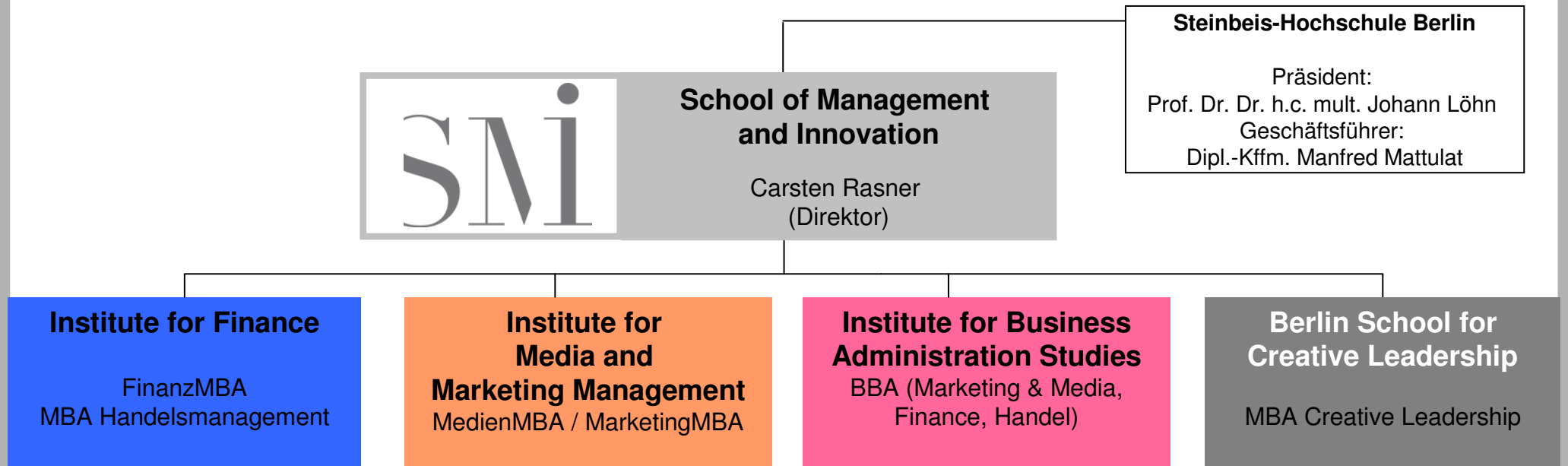


School of Management and Innovation

Die Institute der SMI



SCHOOL OF MANAGEMENT
AND INNOVATION
STEINBEIS-HOCHSCHULE BERLIN

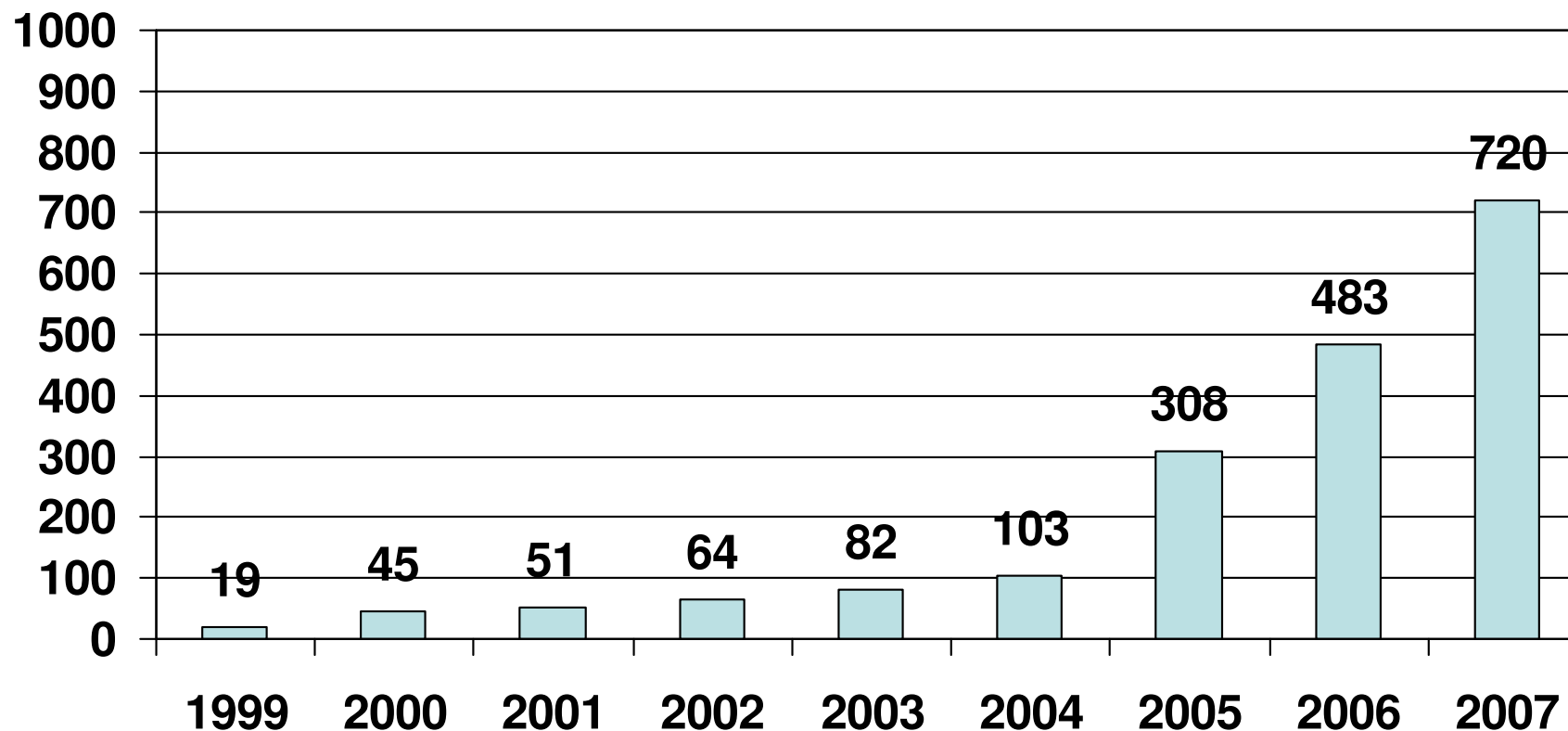


School of Management and Innovation

Entwicklung der Studierendenzahlen an der SMI



SCHOOL OF MANAGEMENT
AND INNOVATION
STEINBEIS-HOCHSCHULE BERLIN



Durchlässigkeit in die SHB

Stichpunkte

- **Projektkompetenz-Studium**
 - Theorie-Praxis-Transfer als Basisprinzip
- **§11 BerlHG**
 - Inhalt und Umsetzung an der SHB
 - Regeln der offiziellen Immatrikulation
 - Erfahrungen
- **Andere Vorleistungen**
 - Berufserfahrung als Pflicht
 - Anerkennung von Leistungen aus definierten fachbezogenen Ausbildungsgängen
 - Erfahrungen

Durchlässigkeit in die SHB

Stichpunkte

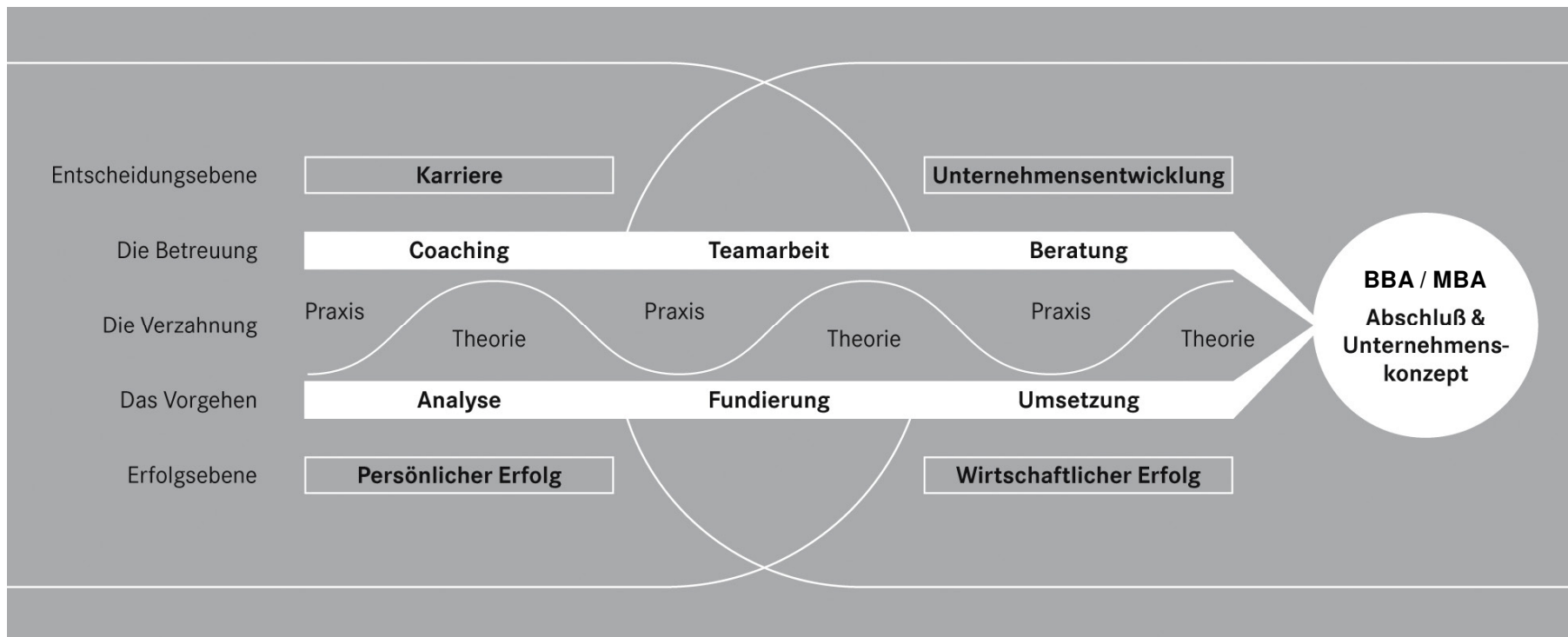
- **Projektkompetenz-Studium**
 - Theorie-Praxis-Transfer als Basisprinzip
- **§11 BerlHG**
 - Inhalt und Umsetzung an der SHB
 - Regeln der offiziellen Immatrikulation
 - Erfahrungen
- **Andere Vorleistungen**
 - Berufserfahrung als Pflicht
 - Anerkennung von Leistungen aus definierten fachbezogenen Ausbildungsgängen
 - Erfahrungen

Transfer

Das Projektkompetenz-Studium



SCHOOL OF MANAGEMENT
AND INNOVATION
STEINBEIS-HOCHSCHULE BERLIN



Durchlässigkeit in die SHB

Stichpunkte

- **Projektkompetenz-Studium**
 - Theorie-Praxis-Transfer als Basisprinzip

- **§11 BerlHG**
 - Inhalt und Umsetzung an der SHB
 - Regeln der offiziellen Immatrikulation
 - Erfahrungen

- **Andere Vorleistungen**
 - Berufserfahrung als Pflicht
 - Anerkennung von Leistungen aus definierten fachbezogenen Ausbildungsgängen
 - Erfahrungen

§ 11

Fachgebundene Studienberechtigung

Wer den Realschulabschluss oder eine gleichwertige Schulbildung besitzt, eine für das beabsichtigte Studium geeignete Berufsausbildung abgeschlossen und danach eine mindestens vierjährige Berufserfahrung erworben hat, oder wer eine Prüfung als Abschluss einer Fortbildung zum Meister oder Meisterin oder des Bildungsganges zum staatlich geprüften Techniker oder Technikerin oder des Bildungsganges zum staatlich geprüften Betriebswirt oder Betriebswirtin in einer für das beabsichtigte Studium geeigneten Fachrichtung oder eine vergleichbare Ausbildung erfolgreich abgelegt hat, kann an den Hochschulen zum Studium im betreffenden Studiengang vorläufig immatrikuliert werden. Ersatzzeiten sind anzurechnen. Die vorläufige Immatrikulation gilt im Regelfall für die Dauer zweier Semester, längstens jedoch für vier Semester. Danach entscheiden die zuständigen Prüfungsausschüsse der Hochschule auf der Grundlage der erbrachten Studienleistungen über die endgültige Immatrikulation. Wer die Abschlussprüfung erfolgreich abgeschlossen hat, erhält die allgemeine Hochschulreife.

Rahmenstudienordnung der SHB

Zulassungsvoraussetzungen

§ 3 Zulassungsvoraussetzungen

- (1) Grundständiges Studium: Zum Studium zugelassen werden kann, wer die Hochschulzulassungsberechtigung (Abitur oder Fachhochschulreife) besitzt und eine mindestens zweijährige Erfahrung in der Praxis bzw. in einer Ausbildung nachweisen kann.

Zum Studium vorläufig zugelassen werden kann, wer den Realschulabschluss oder eine gleichwertige Schulbildung besitzt, eine für das beabsichtigte Studium geeignete Berufsausbildung abgeschlossen und danach eine mindestens vierjährige Berufserfahrung erworben hat, oder wer eine Prüfung als Abschluss einer Fortbildung zum/zur Meister/Meisterin oder des Bildungsganges zum/zur staatlich geprüften Techniker/Technikerin oder des Bildungsganges zum/zur staatlich geprüften Betriebswirt/Betriebswirtin in einer für das beabsichtigte Studium geeigneten Fachrichtung oder eine vergleichbare Ausbildung erfolgreich abgelegt hat. Die vorläufige Immatrikulation gilt im Regelfall für die Dauer von zwei Semestern, längstens jedoch für vier Semester. Danach entscheidet der Prüfungsausschuss auf der Grundlage der erbrachten Studienleistungen über die endgültige Immatrikulation.

Prüfungsausschuss der SMI

Regeln der offiziellen Immatrikulation für §11er



SCHOOL OF MANAGEMENT
AND INNOVATION
STEINBEIS-HOCHSCHULE BERLIN

- Innerhalb der ersten zwei Semester muss
- in fünf für jeden Studiengang separat festgelegten Studienfächern
- ein Notendurchschnitt von 3,0 erreicht werden,
- wobei keine Einzelnote schlechter als 4,0 sein darf

Prüfungsausschuss der SMI

Erfahrungen mit den Studienleistungen der §11er



SCHOOL OF MANAGEMENT
AND INNOVATION
STEINBEIS-HOCHSCHULE BERLIN

- Ca. 10% unserer Bachelor-Studierenden sind „§11er“
- Normal hohe Durchhaltequote
- Bisher keine Zwangsexmatrikulation nach den ersten zwei Semester – aber: ca. 15% beenden von sich aus das Studium
- Schwierigkeiten mit Fächern im Bereich der quantitativen Methoden => Viele Wiederholungsprüfungen
- Um ca. 0,5 schlechterer Notendurchschnitt bei der Projektarbeit und in der Gesamtnote

Durchlässigkeit in die SHB

Stichpunkte

- **Projektkompetenz-Studium**
 - Theorie-Praxis-Transfer als Basisprinzip
- **§11 BerlHG**
 - Inhalt und Umsetzung an der SHB
 - Regeln der offiziellen Immatrikulation
 - Erfahrungen
- **Andere Vorleistungen**
 - Berufserfahrung als Pflicht
 - Anerkennung von Leistungen aus definierten fachbezogenen Ausbildungsgängen
 - Erfahrungen

Rahmenstudienordnung der SHB

Berufserfahrung ist für alle Pflicht



SCHOOL OF MANAGEMENT
AND INNOVATION
STEINBEIS-HOCHSCHULE BERLIN

§ 3 Zulassungsvoraussetzungen

- (1) Grundständiges Studium: Zum Studium zugelassen werden kann, wer die Hochschulzulassungsberechtigung (Abitur oder Fachhochschulreife) besitzt und eine mindestens zweijährige Erfahrung in der Praxis bzw. in einer Ausbildung nachweisen kann.

Zum Studium vorläufig zugelassen werden kann, wer den Realschulabschluss oder eine gleichwertige Schulbildung besitzt, eine für das beabsichtigte Studium geeignete Berufsausbildung abgeschlossen und danach eine mindestens vierjährige Berufserfahrung erworben hat, oder wer eine Prüfung als Abschluss einer Fortbildung zum/zur Meister/Meisterin oder des Bildungsganges zum/zur staatlich geprüften Techniker/Technikerin oder des Bildungsganges zum/zur staatlich geprüften Betriebswirt/Betriebswirtin in einer für das beabsichtigte Studium geeigneten Fachrichtung oder eine vergleichbare Ausbildung erfolgreich abgelegt hat. Die vorläufige Immatrikulation gilt im Regelfall für die Dauer von zwei Semestern, längstens jedoch für vier Semester. Danach entscheidet der Prüfungsausschuss auf der Grundlage der erbrachten Studienleistungen über die endgültige Immatrikulation.

Vorleistungen aus anderen Ausbildungen

Anerkennungen an der SMI



SCHOOL OF MANAGEMENT
AND INNOVATION
STEINBEIS-HOCHSCHULE BERLIN

- Studierende mit Abitur oder Fachhochschulreife, die eine fachbezogene Zusatzausbildung absolviert haben (ggf. über eine Berufsausbildung hinaus), können einzelne Fächer des Bachelor-Studiums anerkannt bekommen.
- Berücksichtigte Ausbildungsstätten und Ausbildungen:
 - Bayrische Akademie für Werbung
 - Kommunikationswirt
 - Marketingwirt
 - Werbefachwirt
 - Bankakademie (heute Frankfurt School of Finance & Management)
 - Bankfachwirt
 - Bankbetriebswirt
 - Dipl. Bankbetriebswirt
 - Akademie Deutscher Genossenschaften
 - Fachwirt BankColleg
 - Bankbetriebswirt (Genossenschaft)

Prüfungsausschuss der SMI

Erfahrungen mit Anerkennungen

- Ca. 25% unserer Bachelor-Studierenden erfüllen die Voraussetzungen, um einzelne Studienfächer aus ihrem Studium anerkennen zu lassen
- Im Hinblick auf Studienleistungen und Notendurchschnitte gibt es keine Abweichungen zu anderen Studierenden

School of Management and Innovation



SCHOOL OF MANAGEMENT
AND INNOVATION
STEINBEIS-HOCHSCHULE BERLIN

