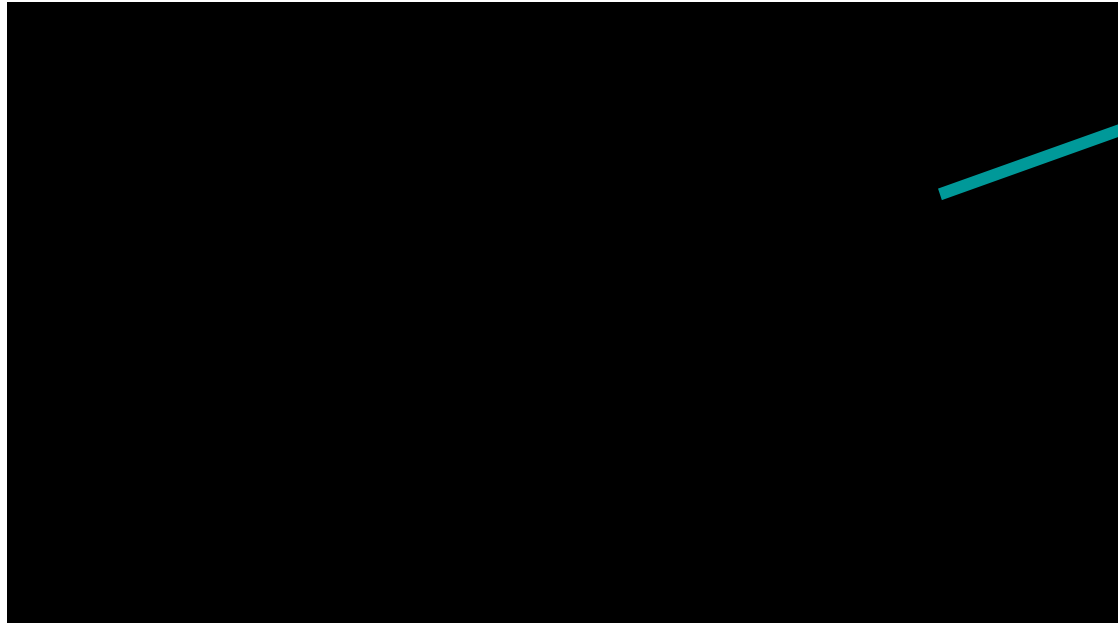


Anrechnung beruflicher Kompetenzen auf universitäre ingenieurwissenschaftliche Studiengänge in Thüringen

bkus *ing*

2. ANKOM-Vernetzungsworkshop Berlin 2008

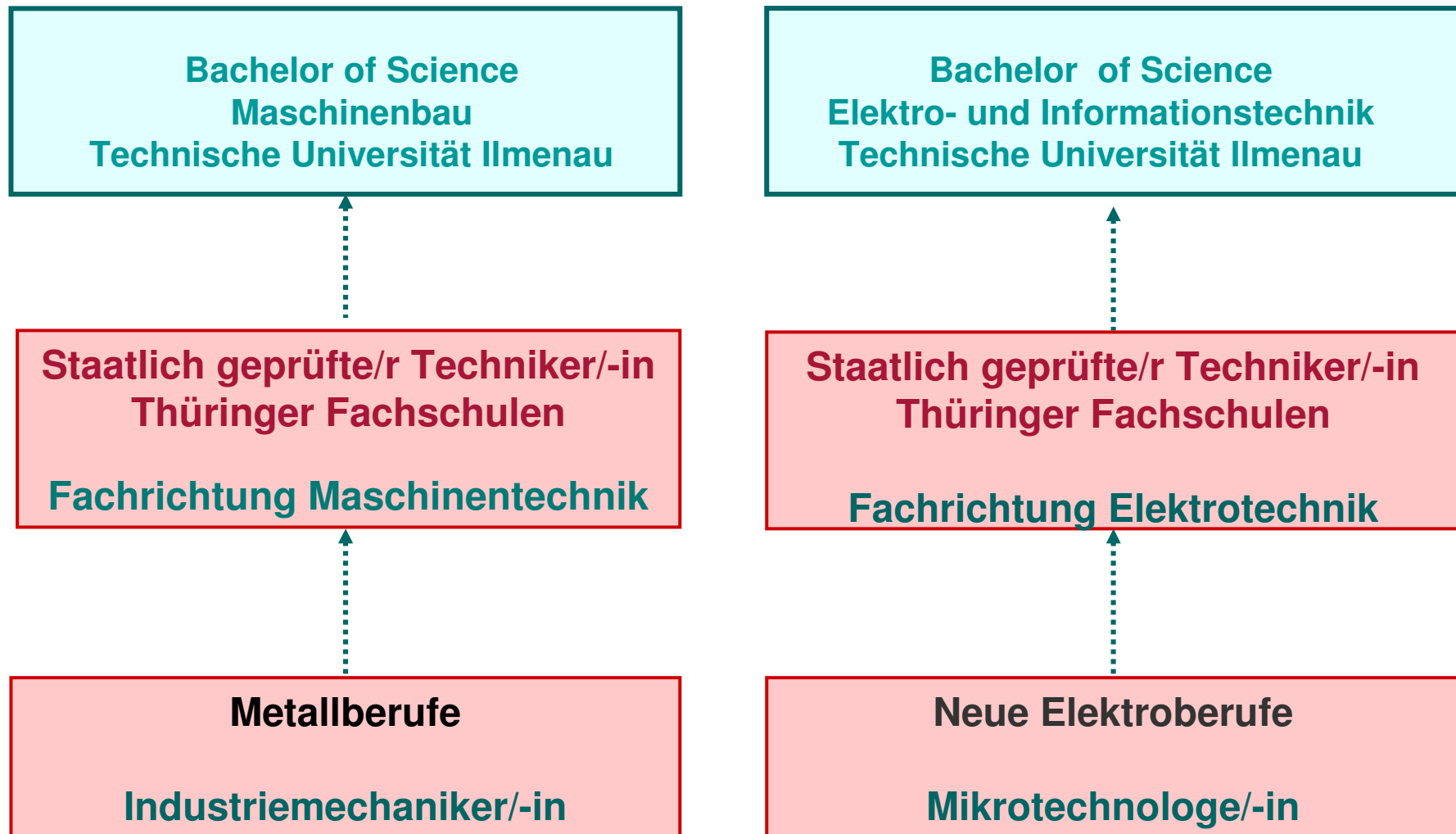




Private Fachschule
für Technik und
Wirtschaft ERFURT

Fachbeirat / Kooperationspartner:

- X-FAB Semiconductor Foundries AG, Erfurt
- GEWES Gelenkwellenwerk Stadtilm
- Müller Weingarten AG, NL Umformtechnik Erfurt
- Industrie- und Handelskammer Erfurt
- Industrie- und Handelskammer Südthüringen, Suhl
- Handwerkskammer Erfurt
- Landesgeschäftsstelle der Gewerkschaft für Erziehung und Wissenschaft, Erfurt
- Deutscher Gewerkschaftsbund DGB Thüringen, Erfurt
- TU Ilmenau, Studiengangsverantwortliche für BA Maschinenbau und BA ET



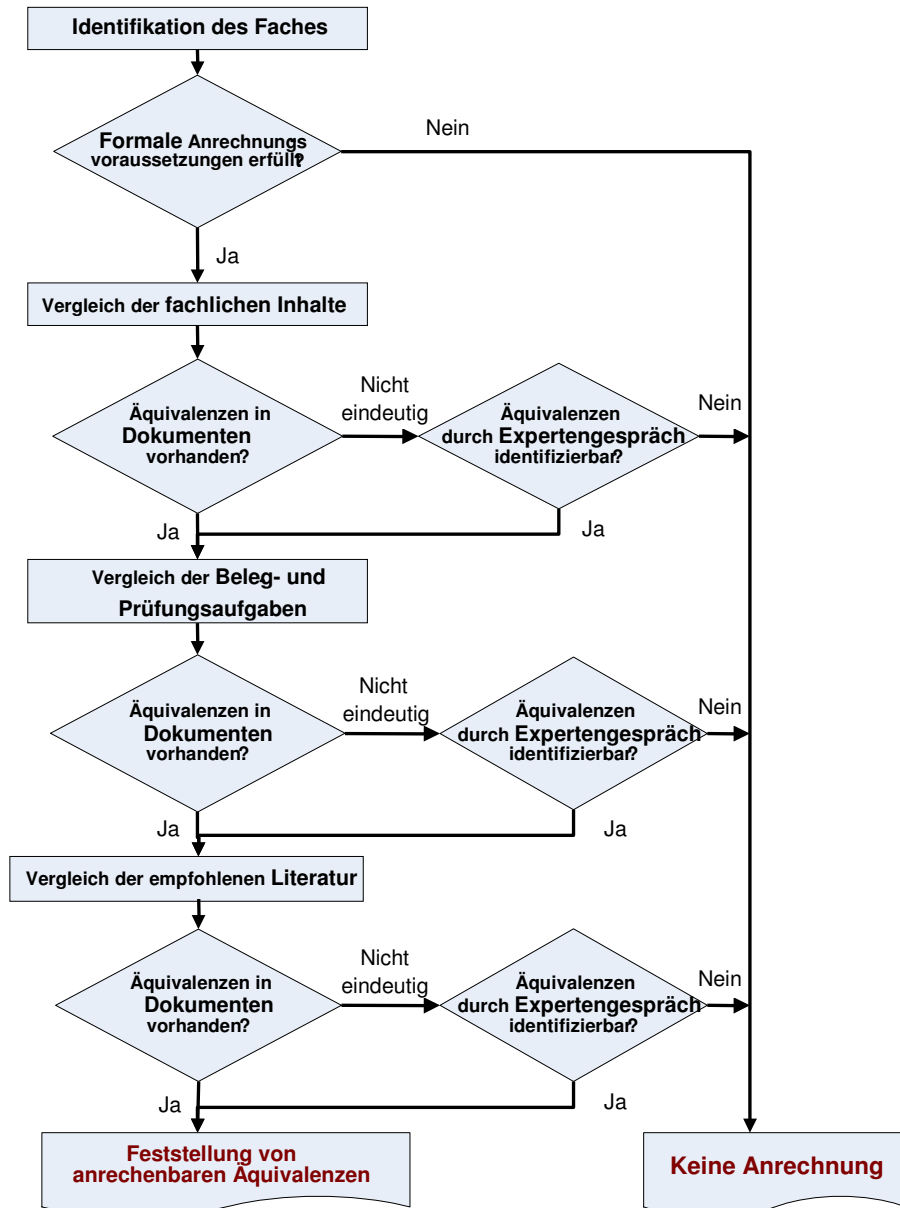
- Hinweis bei Einschreibung
- Antrag an Prüfungsamt
- Elemente des Handbuchs
 - Anleitung
 - Fächervorschlag
 - Anrechnungsformulare
 - Äquivalenzvergleich für Fach ...

- Anforderungen an fachliche Voraussetzungen
- Zeitl. Position im Curriculum u. Studienverlauf
- Studien- o. Prüfungsleistung; Notenrelevanz

- Thesaurus und Deskriptoren des Faches
- Bezug zu den Lernfeldthemen
- Detailliertheit der Einzelthemen
- Auswahl und Vertiefung von Schwerpunktthemen

- Komplexität der Aufgabenstellung und Lösungsvarianten
- Interdisziplinärer Ansatz
- Inhaltliche Ausführung von Lösungsvarianten

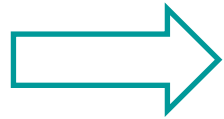
- Wissenschaftlichkeit
- Niveau



1. Potentielle Studierende
2. Multiplikatoren-Beratung der Dozenten und Lehrkräfte der Technikerfachschulen
3. Information und Beratung der Verantwortlichen der Hochschule

Techniker- Fachschulen

- **keine Studienaspiranten mit „Techniker-Abschluss“ in den letzten 5 Jahren**
- **fehlende Kenntnisse über Hochschulzugang**
- **„nur unterschwellige“ Anrechnungsintensitionen**
- **Multiplikatorengespräche mit Dozenten und Lehrkräften**



Hochschule

- **Prozessbeteiligte in den Fakultäten**
Prüfungsamt und -ausschuss, Hochschullehrer
- **Studienberatung und Studienfachberatung**
- **Studentensekretariat**

!!! Dokumentation des Prozessablaufes !!!

- **Informationsblätter zur Studienberatung**
- **Handbuch für Anrechnungsprozess**
- **Kooperationsvertrag
Hochschule – Techniker-Fachschule**

!!! Nutzung vorhandener Produkte !!!

Vielen Dank für Ihre Aufmerksamkeit!

**Weitere Informationen zum Projekt:
<http://www.tu-ilmenau.de/bkus>**