

Projekt bequaSt

Unterstützung für beruflich qualifizierte Studierende

Ziele:

- Erleichterung des Übergangs beruflich Qualifizierter an die Hochschule
- Sicherung des Studienerfolgs von Studierenden
- Gewährleistung von Nachhaltigkeit der Projektangebote

Unterstützungsangebote:

Anrechnung:

- Anrechnungsberatung für Studierende und Studieninteressierte
- Einsatz von Anrechnungsportfolio
- Begleitung von Studierenden im Anrechnungsprozess
- Dokumentenprüfung für Studieninteressierte zu Anrechnungsmöglichkeiten

Tutorienarbeit:

- Durchführung von Tutoriens Schulung
- Begleitung und Einsatz eines Portfolios zur Reflexion der Tutorientätigkeit

Schreibwerkstätten /-beratung:

- Individuelles Beratungsangebot zur Verbesserung der eigenen wissenschaftlichen Schreibkompetenz
- Unterstützung beim Erstellen von Haus- und Abschlussarbeiten

Ergebnisse (Ausschnitt):

Anrechnung:

Produkte:

- Anrechnungsschritte /-regeln
- Leitfaden zur Anrechnung
- Portfolio Anrechnung

Tutorienarbeit:

Produkte:

- Schulungsbaustein „didaktisch-methodische Vermittlung wissenschaftlicher Arbeitstechniken“
- Tutorienhandbuch

Schreibwerkstätten /-beratung:

Produkte:

- Konzept für Schreibwerkstätten / -beratung
- Schreibdidaktische Materialien

Evaluationsergebnisse:

| Ergebnisse von Anrechnungsprozessen | 2012 BA / MA | 2013 BA / MA |
|--------------------------------------------------------------------------------------------------------------------------------------------------------------------------------------------------|-------------------------|------------------------|
| Abbrüche im Anrechnungsprozess: · aufgrund der Einschätzung der Beratungsstelle nach Dokumentenprüfung · durch Entschluss der Studierenden für eine Modulteilnahme nach erfolgter Beratung | 3 / 0 6 / 4 | 0 / 0 4 / 0 |
| Anrechnungen | 9 / 3 | 4 / 5 |
| Teilanrechnungen | 3 / 5 | 5 / 4 |
| Ablehnungen | 6 / 1 | 0 / 0 |
| Sonstiges | 1 / 0 | 1 / 0 |
| Gesamte Fälle | 17 / 14 Gesamt 31 | 14 / 7 Gesamt 21 |

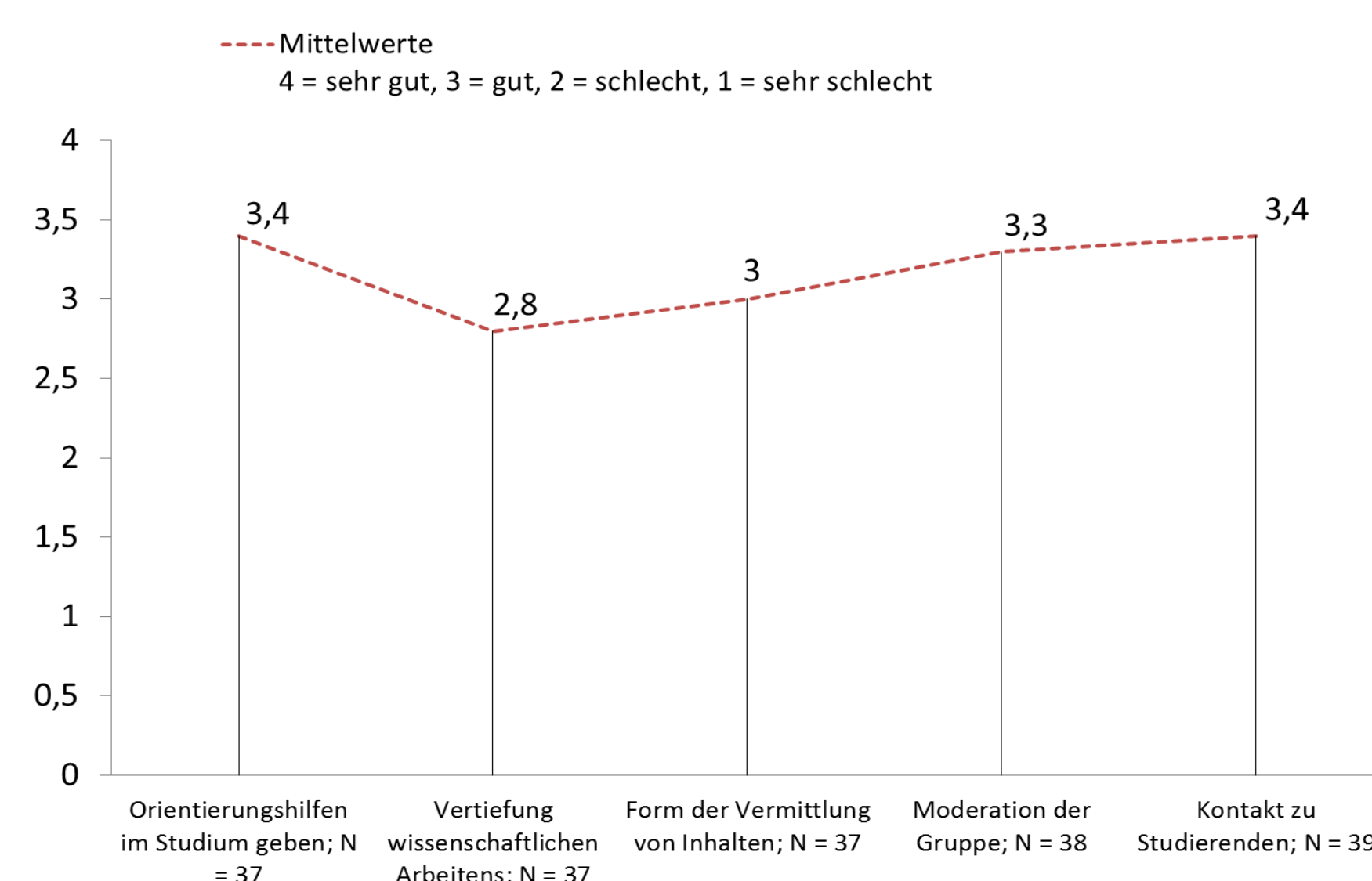
5)

„Ich musste für ein Modul keine Prüfung ablegen und es besuchen, sodass die Zeit für andere Module genutzt werden konnte.“¹⁾

- Zunahme der Anrechnungsberatung von Studieninteressierten (2012: 18 Fälle, 2013: 35 Fälle)⁵⁾
- Nutzung von Dokumentenprüfung durch Studieninteressierte 100 %⁵⁾

Evaluationsergebnisse:

Wie bewerten Sie die Qualität der Arbeit der Tutor_innen hinsichtlich der folgenden Aspekte?⁴⁾

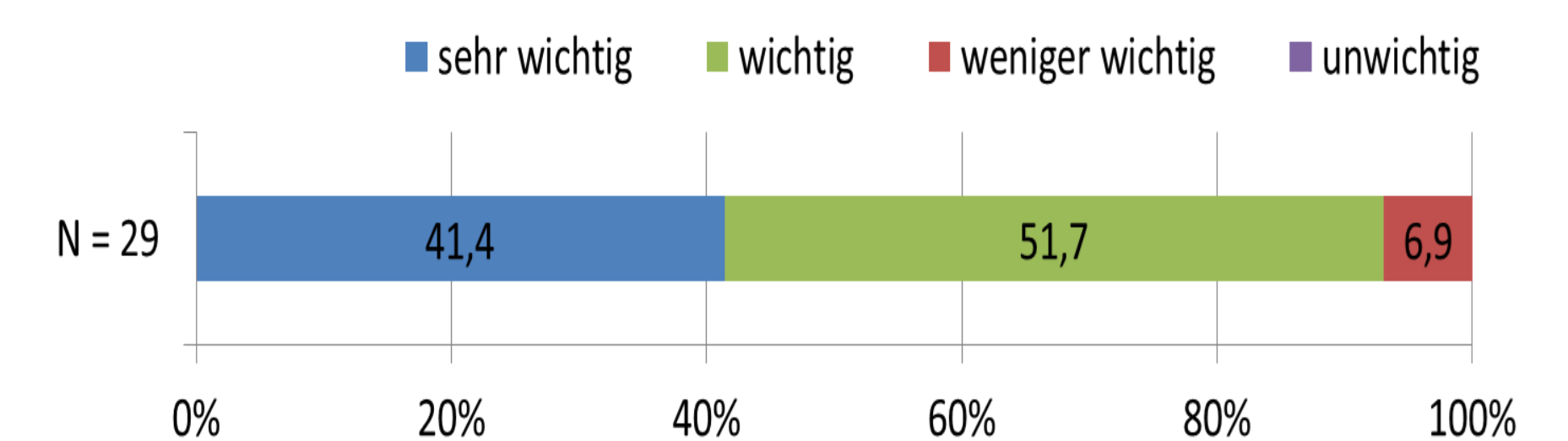


„Das Tutorium hat mir den Einstieg erleichtert, da dadurch über Erfahrungen gesprochen wurde und uns die Strukturen erklärt wurden.“¹⁾

- 92,5 % nehmen an Tutorien teil¹⁾
- 94,8 % finden Tutorien sehr hilfreich / hilfreich für den Einstieg ins Studium¹⁾
- 95,1 % schätzen Tutorien als sehr wichtig / wichtig für Studieneinstieg ein¹⁾
- Positive Bewertung hinsichtlich 'Klärung offener Fragen', 'sanfter Einstieg ins Studium', 'Wiederholung von Vorlesungsinhalten'^{1) 4)}

Evaluationsergebnisse:

Wie wichtig ist für Sie die Schreibberatung in Hinblick auf den Einstieg in Ihr Studium?¹⁾



"Man hat Unterstützung bei der Arbeit an der Hausarbeit bekommen. Hat den Einstieg in wissenschaftliches Schreiben / Arbeiten ungemein erleichtert!"¹⁾

- 82,1 % bewerten Schreibberatung als hilfreich zur Entwicklung wissenschaftlicher Schreibkompetenzen^{1) 3)}
- Häufige Beratungsschwerpunkte: Themenfindung und -eingrenzung, Entwicklung von Fragestellung, Erstellen einer Gliederung, Zitieren, Feedback zu Textausschnitten³⁾